



COMUNE DI CASTELLAMONTE

PROVINCIA DI TORINO

INTERVENTI URGENTI DI MESSA IN SICUREZZA

Programma straordinario stralcio di interventi urgenti sul patrimonio scolastico finalizzati alla messa in sicurezza ed alla prevenzione e riduzione del rischio connesso alla vulnerabilità degli elementi, anche non strutturali, degli edifici scolastici

SCUOLA MATERNA "GIRAUDO"

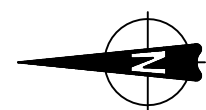
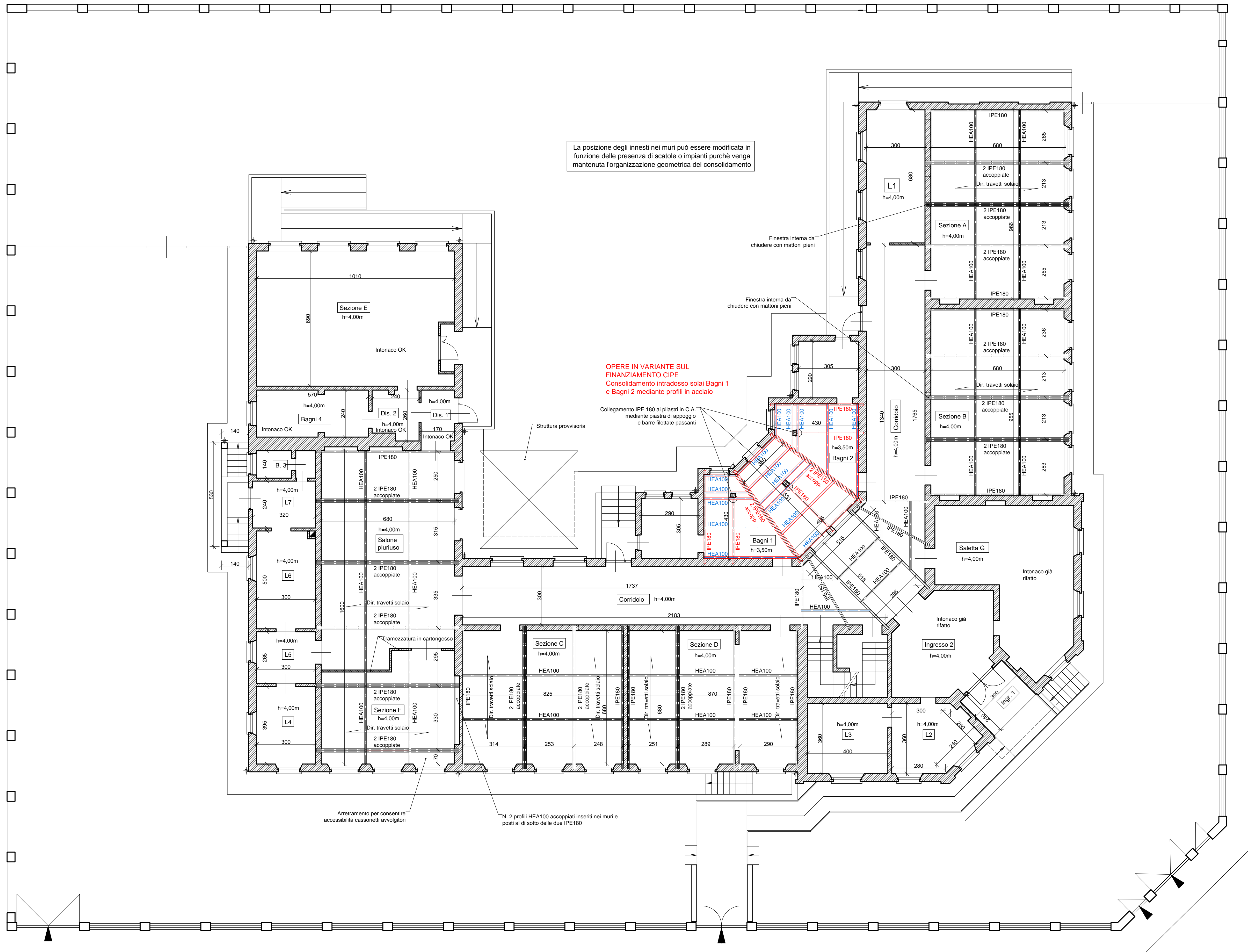
Via G.B. Giraudo n. 15 angolo Via Pullino - CASTELLAMONTE

Codice edificio M.I.U.R.: TO000116

VARIANTE

MESSA IN SICUREZZA SOLAI BAGNI 1 E  
BAGNI 2 CON RISCHIO SFONDELLAMENTO

Numero: M_15_2010				<b>TAV. U</b>
<b>PROGETTISTA E D.L. :</b>				
<b>FERRARI Ing. Massimiliano</b>				
Via Torrazza n. 39 - 10081 Castellamonte (TO)				
Tel: 0124/515557 - Fax: 0124/513870 - Cell: 349/5934617				
e-mail: massimiliano@ferstudio.it				
C.F.: FRRM5M71R05C133P - P.IVA: 07960920010				
<b>FASE PROGETTUALE:</b>				
<b>STUDIO DI FATTIBILITA'</b>				
<b>PRELIMINARE</b>				
<b>DEFINITIVO</b>				
<b>ESECUTIVO</b>				
<b>VARIANTE</b>				<b>X</b>



PLANIMETRIA LIVELLO PIANO RIALZATO - Scala 1:100

Consolidamento solai di luce elevata mediante profili in acciaio HEA100 posizionati sopra profili IPE180 singoli o accoppiati

(con tratto nero viene riportato il consolidamento intradosso solai previsto con progetto "Interventi urgenti presso la scuola media Cresto e scuola materna Giraudo")